

43. Geschäftsbericht 2010 / 2011

Skilift Habkern – Sattelegg AG

3804 Habkern



Inhaltsverzeichnis	Seite
1. Organe	3
2. Personal	3
3. Jahresbericht VR-Präsident	4 - 5
4. Statistischer Überblick der Saison 2009/10	6 - 8
5. Bilanzvergleich	9
6. Erfolgsrechnung	10
7. Anhang zur Jahresrechnung	11
8. Antrag über die Verwendung des Bilanzverlustes	11
9. Anlagen- und Abschreibungsrechnung	12
10. Bericht der Revisionsstelle	13

1. Organe

1.1 Verwaltungsrat		Wahljahr
Präsident	Martin Maier, Unterseen	2007
Vizepräsident	Hansueli Brunner, Habkern	1995
Sekretärin	Andreina Mark Zurbuchen, Habkern	2006
Kassier	Jens Frutiger, Ringgenberg	2007
Beisitzer	Albert Feuz, Habkern	1995
	Christian Tschiemer, Habkern	1999
	Marc Schori, Grindelwald	2001
	Andreas Michel, Niederhünigen/Habkern	2008

Hansueli Brunner hat im Verwaltungsrat die Funktion des Gemeindevertreters inne.

1.2 Revisionsstelle	Wahljahr
Scheller und Partner AG, Manuel Scheller, 3800 Interlaken	1996/2009

2. Personal

Christian Tschiemer sen., Habkern, Betriebsleiter Skilift seit 01.01.1978

Ulrich Aemmer, Habkern, Angestellter Skilift seit 01.01.1970

Jonathan Blatter, Habkern, Angestellter Skilift seit 01.01.1991

Katharina Brunner, Habkern, Angestellte Skilift seit 01.01.2011

Christian Tschiemer jun., Habkern, Angestellter Skilift seit 01.01.2011

Hanna Zurbuchen, Habkern, Reinigungsangestellte seit 01.01.1997

Kurt Zurbuchen, Habkern, Angestellter Skilift seit 01.01.2000

Walter Zurbuchen, Habkern, Angestellter Skilift seit 01.01.1977

Werner Zurbuchen, Habkern, Angestellter Skilift seit 01.01.1977

Beat Wyss, Habkern, Angestellter Skilift seit 01.01.1982

3. Jahresbericht VR-Präsident

Am 29. Oktober 2010 wurde die 42. Generalversammlung der Skilift Habkern-Sattelegg AG im Sporthotel in Habkern durchgeführt. Die Aktionärinnen und Aktionäre stimmten allen Traktanden einstimmig und ohne Fragen zu. Der Verwaltungsrat dankt für das entgegengebrachte Vertrauen!

Wie jedes Jahr wurden am 23. November 2010 die Bügel montiert, die Pistenfahrzeuge auf Vordermann gebracht und die Drehkreuze mit den Abschränkungen aufgestellt, somit war die Anlage für unsere Gäste einsatzbereit. Zu diesem Zeitpunkt lagen erst ca. 20 Zentimeter Neuschnee. Wir hofften auf weitere Schneefälle, so dass die Pisten Mitte Dezember zur Verfügung stehen würden.

Der geplante Saisonstart am 18. Dezember 2010 mussten wir leider verschieben. Wir konnten die Pisten nicht präparieren, respektive der Landschaften wäre zu gross gewesen - schade! Wir hofften, dass in Habkern wenigstens über Weihnachten der angekündigte Schnee fällt.

Am 26. Dezember 2010 konnten dank unseren erfahrenen Mitarbeitern die Pisten präpariert werden. Die Schneedecke war gering, es reichte aber just für den Saisonstart. Einen Tag später konnten unsere Gäste bei Sonnenschein und winterlichen Temperaturen einen wunderschönen Winterskitag geniessen! Wir waren alle froh, dass wir den Skilift in der Altjahrswoche in Betrieb nehmen konnten.

An Silvester gab es ab 15.00 Uhr traditionsgemäss Glühwein und Punsch für unsere Gäste. Ein feines Weihnachtsguetzli fehlte natürlich nicht.

Aufgrund der dünnen Schneedecke mussten wir den Betrieb am 2. Januar 2011 leider schon wieder einstellen. Wichtige Pistenabschnitte waren nicht mehr befahrbar und somit die Sicherheit für unsere Gäste nicht gewährleistet. Wir hofften auf den Schnee im Januar 20 bis 30 Zentimeter hätten gereicht! Bis Mitte Februar 2011 hatten wir oft schönes und kaltes Wetter, leider fehlte aber der Schnee.

Am 21. Februar 2011 schneite es endlich wieder einmal. Christian Tschiemer orientierte mich, die Pisten seien bereit und der Betrieb könne wieder aufgenommen werden. Die Freude war leider von kurzer Dauer. Am 25. Februar 2011 mussten wir den Betrieb schon wieder einstellen. Bei 10 Grad Celsius war der Schnee innert kurzer Zeit wieder weg! Viel mehr gibt es über die 16 Betriebstage leider nicht zu sagen. Es war schon wieder ein Winter zum Vergessen! Zum Glück sind wir optimistisch und schauen positiv in die Zukunft - der nächste „echte“ Winter kommt bestimmt!

Am 24. März 2011 demontierte das Personal die Bügel und die Pistenfahrzeuge wurden parkiert. Das Personal traf sich am 17. Mai 2011 im Sporthotel in Habkern und genoss den Abend bei einem kalten Plättli und geselligem Beisammensein.

Ehrung

Jonathan Blatter wurde für seinen langjährigen, treuen und ausgezeichneten Einsatz am Skilift geehrt! In den Protokollen sind kaum Einträge zu finden – ein gutes Zeichen. Wie heisst es doch: no news is good news. Jonathan erledigte seine Aufgaben seit 1991, seit 20 Jahren still und besonnen. Danke! Als Wertschätzung von Seiten des Verwaltungsrates konnte er einen Gutschein und einen guten Tropfen in Empfang nehmen.

Herzlichen Dank

Ich danke an dieser Stelle unseren treuen Gästen, den Behörden, Vereinen, Organisationen, Presse, Grundeigentümern und Nachbarn, die in irgendeiner Form zum guten und erfolgreichen Betrieb des Skiliftes beitragen.

Ein besonderes Dankeschön gilt:

- allen Angestellten, die unter Christian Tschiemer wie immer sehr gute Arbeit leisteten - ohne sie wäre der Betrieb nicht möglich
- dem Treuhandbüro Benkert & Hirni AG, Interlaken für die Buchführung
- dem Revisor Manuel Scheller für die sorgfältige Rechnungsprüfung
- Andreina Mark Zurbuchen und meinen Kollegen im Verwaltungsrat für die hervorragende Zusammenarbeit und die Unterstützung

Habkern, im September 2011

Der Präsident



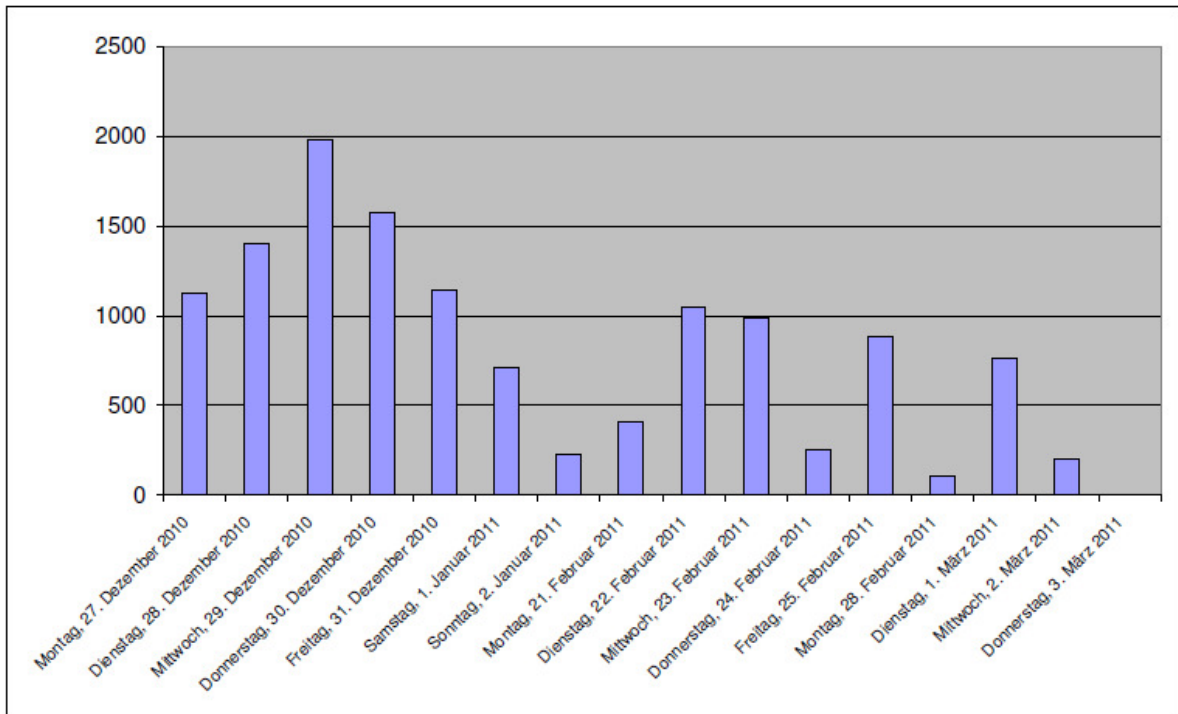
Martin Maier

4. Statistischer Überblick der Saison 2010/11

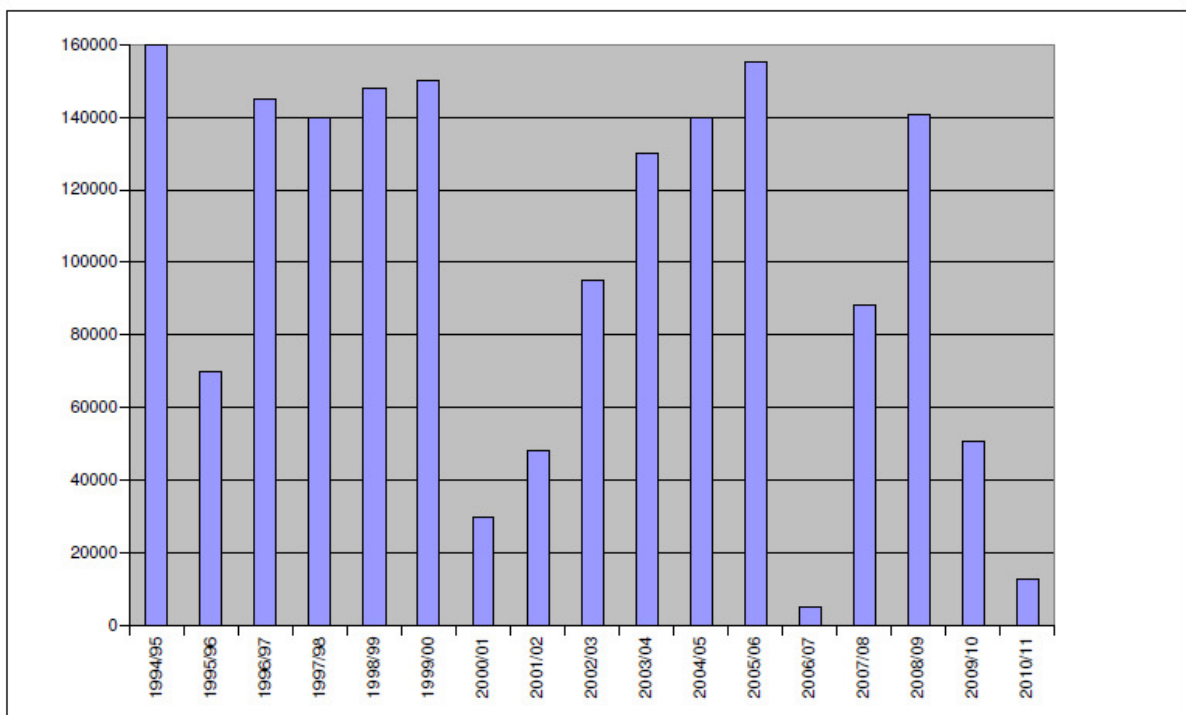
Skiliftbetrieb:	27. Dezember 2010 bis 3. März 2011
Betriebstage:	16
Betriebsstunden Skilift:	100.25 Std.
Durchschnittliche Kosten pro Betriebstag:	4'190.00 Fr. (Vorjahr 3'456.00)
Anzahl Gäste:	1'334
Beförderte Personen:	12'846
Tagesdurchschnitt:	802 Personen
Spitzentag:	Mittwoch, 29. Dezember 2010 (1'981 Pers.)
Arbeitsstunden Personal Skilift:	659.50 Std. (ohne Pistenpräparation)
Arbeitsstunden Pistenpräparation:	68.75 Std.
Betriebsstunden Pistenfahrzeuge:	34.95 Std.
Betriebsstunden Pistenfahrzeuge pro Tag:	2.19 Std.
Total Einnahmen:	36'905.15 Fr.
Total Ausgaben:	67'046.00 Fr.



Saison 2010/11 - Beförderte Personen

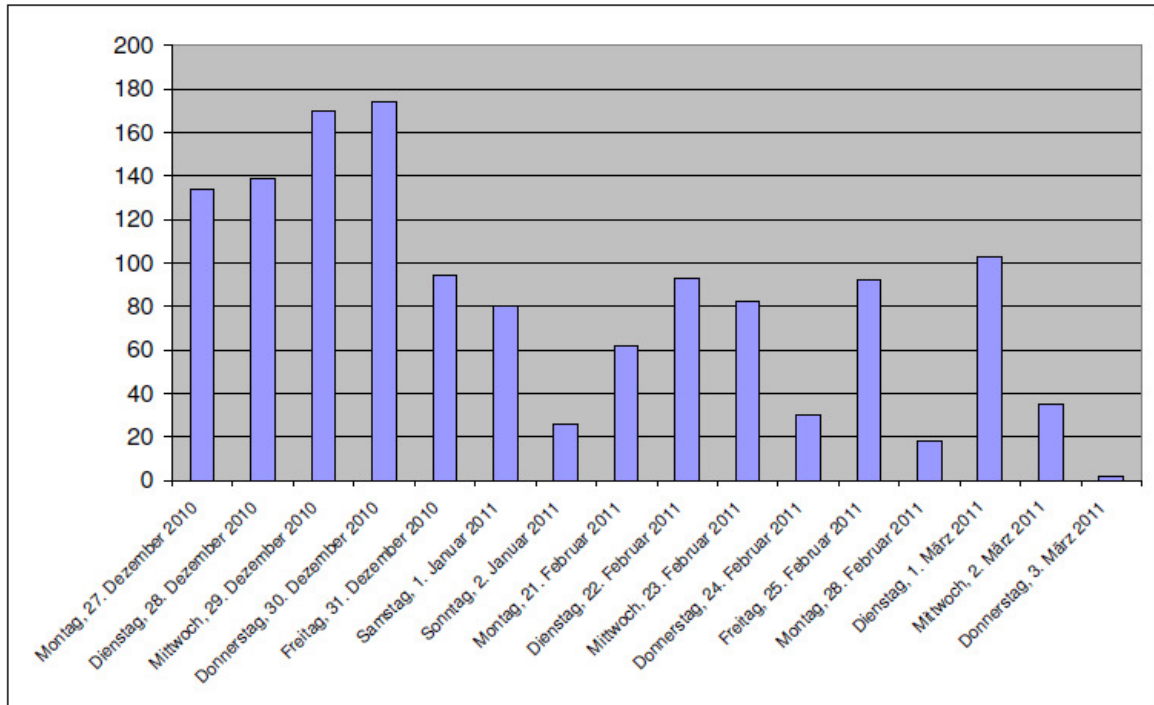


Beförderungsstatistik 1994 - 2011

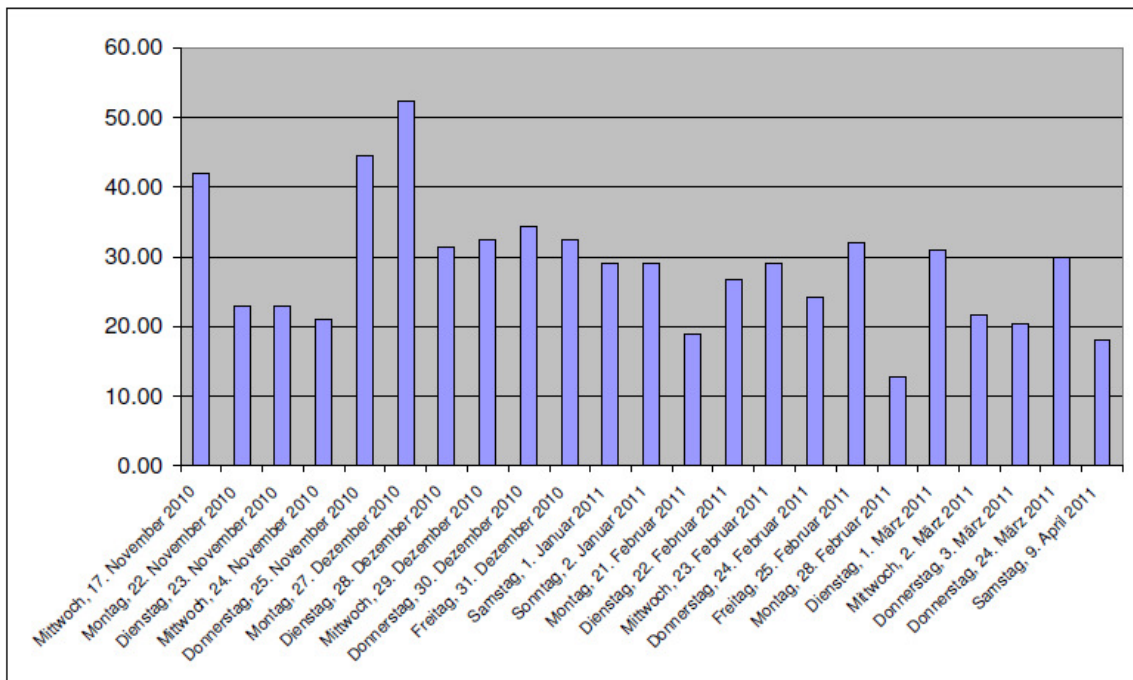




Saison 2010/11 - Anzahl Gäste



Saison 2010/11 - Arbeitsstunden Personal



5. Bilanzvergleich

AKTIVEN	<u>30.06.2011</u>	<u>30.06.2010</u>	
Kasse	249.95	49.95	200.00
Bankguthaben	68'196.65	97'524.75	-29'328.10
Wertschriften	2'000.00	2'000.00	0.00
Debitoren	867.95	4'791.70	-3'923.75
Debitor Verrechnungssteuer	177.25	263.65	-86.40
Aktive Rechnungsabgrenzung	4'000.00	0.00	4'000.00
Total Umlaufvermögen	75'491.80	104'630.05	-29'138.25
Netto-Buchwert gemäss Anlagen- und Abschreibungsrechnung	529'861.20	554'861.20	-25'000.00
Total Anlagevermögen	529'861.20	554'861.20	-25'000.00
TOTAL AKTIVEN	605'353.00	659'491.25	-54'138.25
 PASSIVEN			
Kreditoren	9'822.80	6'540.80	3'282.00
Passive Rechnungsabgrenzung	1'000.00	2'200.00	-1'200.00
Total Fremdkapital	10'822.80	8'740.80	2'082.00
Aktienkapital	700'000.00	700'000.00	0.00
Gesetzliche Reserven	41'255.00	41'255.00	0.00
Verlustvortrag	-90'504.55	-47'334.85	-43'169.70
Jahresergebnis	-56'220.25	-43'169.70	-13'050.55
Total Eigenkapital	594'530.20	650'750.45	-56'220.25
TOTAL PASSIVEN	605'353.00	659'491.25	-54'138.25

6. Erfolgsrechnung

ERTRAG	<u>2010/11</u>	<u>2009/10</u>
Personenverkehr	36'138.80	85'837.35
Kapitalertrag	506.35	753.20
Diverse Einnahmen	260.00	0.00
TOTAL ERTRAG	36'905.15	86'590.55
AUFWAND		
Löhne	18'423.15	25'601.70
Sozialversicherungsaufwand	4'548.95	8'908.85
Diverser Personalaufwand	1'311.90	1'981.05
Total Personalaufwand	24'284.00	36'491.60
Baurechtszins und Landentschädigung	0.00	3'402.00
Passivzinsen und Bankspesen	157.30	291.80
Unterhalt Mobilien und Immobilien	5'555.95	14'568.25
Betriebsaufwand Pistenfahrzeuge	12'283.90	19'060.20
Sachversicherungsaufwand	3'955.25	4'366.80
Abgaben	2'840.85	3'047.25
Energieaufwand	2'803.45	4'712.75
Büromaterial und Billette	1'173.60	2'189.10
Telefon, Funk, Porti	632.70	621.95
Beiträge	1'435.40	1'071.40
Verwaltungsaufwand	8'766.45	10'491.60
Werbeaufwand	2'300.25	3'112.90
Diverser Betriebsaufwand	856.90	251.60
Total Sachaufwand	42'762.00	67'187.60
Total Betriebsaufwand	67'046.00	103'679.20
Betriebsergebnis I (vor Steuern/Abschreibung)	-30'140.85	-17'088.65
Steuern	1'079.40	1'082.05
Betrieblicher Cash Flow	-31'220.25	-18'170.70
Abschreibungen	25'000.00	24'999.00
Jahresergebnis	-56'220.25	-43'169.70

7. Anhang zur Jahresrechnung

	<u>30.06.2011</u>	<u>30.06.2010</u>
Brandversicherungswert Skiliftgebäude	413'300.00	413'300.00

8. Antrag über die Verwendung des Bilanzverlustes

	<u>30.06.2011</u>	<u>30.06.2010</u>
Antrag über die Verwendung des Bilanzverlustes		
Verlustvortrag vom Vorjahr	-90'504.55	-47'334.85
Jahresergebnis	-56'220.25	-43'169.70
Bilanzverlust	-146'724.80	-90'504.55
./. Zuweisung an gesetzliche Reserven	0.00	0.00
./. Dividende	0.00	0.00
Verlustvortrag auf neue Rechnung	-146'724.80	-90'504.55

9. Anlagen- und Abschreibungsrechnung

2.	Anlagenrechnung				Abschreibungsrechnung				Netto-Buchwert
	Stand am 01.07.2010	Zuwachs	Stand am 30.06.2011	Stand am 01.07.2010	Zuwachs	Abgang	Stand am 30.06.2011		
I. Allgemeine Kosten									
Projekt und Bauleitung 1. & 2. Etappe, Allgemeine Projektierung, Gründungskosten	73'147.25	0.00	73'147.25	73'146.25	0.00	0.00	73'146.25	1.00	
II. Skiliftanlage									
1. Grundstücke und Durchfahrtsrechte	134'868.20	0.00	134'868.20	0.00	0.00	0.00	0.00	134'868.20	
2. Talstation, Magazin, Parkplatz	399'930.75	0.00	399'930.75	349'930.75	5'000.00	0.00	354'930.75	45'000.00	
3. Skiliftanlage alt	66'1648.45	0.00	66'1648.45	66'1647.45	0.00	0.00	66'1647.45	1.00	
4. Skiliftanlage (Erneuerung 1996)	388'529.35	0.00	388'529.35	158'529.35	10'000.00	0.00	168'529.35	220'000.00	
III. Mobilien und Geräte									
1. Mobiliar und Geräte	33'814.45	0.00	33'814.45	33'813.45	0.00	0.00	33'813.45	1.00	
2. Pistenfahrzeuge	645'694.85	0.00	645'694.85	505'694.85	10'000.00	0.00	515'694.85	130'000.00	
Total	2'337'623.30	0.00	2'337'623.30	1'782'762.10	25'000.00	0.00	1'807'762.10	529'861.20	

10. Bericht der Revisionsstelle



An die Generalversammlung der
Skilift Habkern-Sattelegg AG
3804 Habkern

Interlaken, 23. September 2011
RAB-Reg. Nr. 503'032

Bericht der Revisionsstelle zur Eingeschränkten Revision

Sehr geehrte Damen und Herren

Als Revisionsstelle haben wir die Jahresrechnung (Bilanz, Erfolgsrechnung und Anhang) der Skilift Habkern-Sattelegg AG für das am 30. Juni 2011 abgeschlossene Geschäftsjahr geprüft. Die Bilanz weist eine Summe von CHF 605'353.— aus. Die Erfolgsrechnung zeigt einen Verlust von CHF 56'220.25.

Für die Jahresrechnung ist der Verwaltungsrat verantwortlich, während unsere Aufgabe darin besteht, diese zu prüfen. Wir bestätigen, dass wir die gesetzlichen Anforderungen hinsichtlich Befähigung und Unabhängigkeit erfüllen.

Unsere Revision erfolgte nach dem Schweizer Standard zur Eingeschränkten Revision. Danach ist diese Revision so zu planen und durchzuführen, dass wesentliche Fehlaussagen in der Jahresrechnung erkannt werden. Eine Eingeschränkte Revision umfasst hauptsächlich Befragungen und analytische Prüfungshandlungen sowie den Umständen angemessene Detailprüfungen der beim geprüften Unternehmen vorhandenen Unterlagen. Dagegen sind Prüfungen der betrieblichen Abläufe und des internen Kontrollsystems sowie Befragungen und weitere Prüfungshandlungen zur Aufdeckung deliktischer Handlungen oder anderer Gesetzesverstösse nicht Bestandteil dieser Revision.

Bei unserer Revision sind wir nicht auf Sachverhalte gestossen, aus denen wir schliessen müssten, dass die Jahresrechnung sowie der Anhang über die Verwendung des Bilanzgewinnes nicht Gesetz und Statuten entsprechen.

Wir empfehlen Ihnen, die vorliegende Jahresrechnung zu genehmigen.

Mit freundlichen Grüssen

Scheller & Partner AG

Manuel Scheller
Revisor

Rechnung, Unternehmens- und Steuerberatung
Kammstrasse 5 3800 Interlaken Tel. 033 886 02 30 Fax 033 886 02 39
Switzerland mail@scheller-partner.ch
Mäglist Schweiz, Truhänder/Wobser www.scheller-partner.ch